

Präzisionswerkzeuge

Made in Germany

Reihe 800 HM

MITLAUFENDE PRÄZISIONS-DREHBANKSPITZE

MIT HARTMETALLSPITZE

PRECISION LIVE CENTER WITH CARBIDE TIP

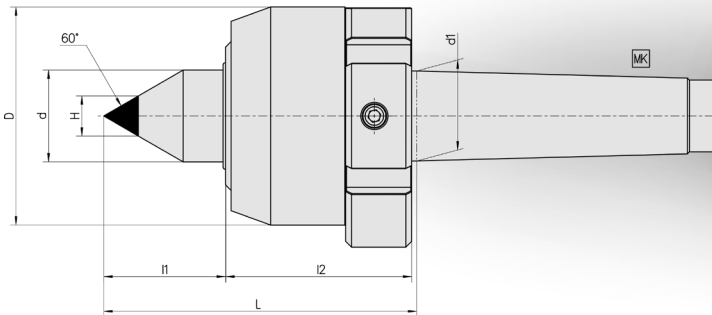
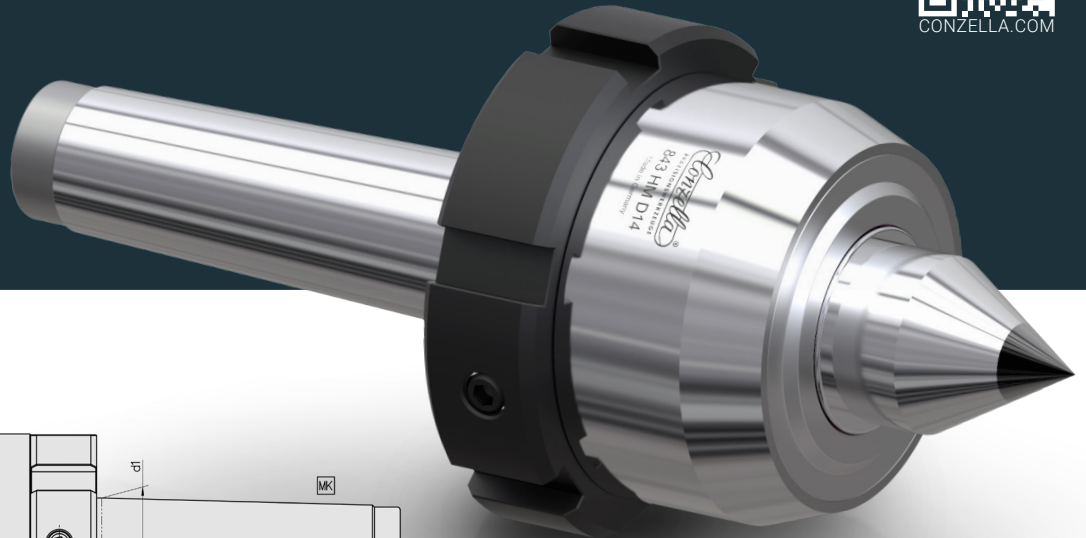
Conzella®

PRÄZISIONSWERKZEUGE

Conzella Präzisionswerkzeuge GmbH

Auf Lichtenbol 1 | 72461 Albstadt

Fon +49 7432.5326



Type	MK	D	d	d1	L	l1	l2	H	Drehzahl max. [1/min]	Werkstück gewicht max. [kg]	Rundlauf-Abweichung max. [mm]	Axialdruck max. [kN]
Type	MT	D	d	d1	L	l1	l2	H	Rotational frequency max. [1/min]	Workpiece weight max. an d [kg]	Concentricity run-out max. [mm]	Thrust load max. [kN]
823 HM D11	2	45	20	17,78	76	26	43	11	5000	150	0,005	1,78
833 HM D14	3	60	24	23,83	95	36	52	14	4300	400	0,005	2,55
843 HM D14	4	76	32	31,27	112	43	60	14	3200	750	0,005	4,30
853 HM D18	5	96	42	44,40	134	49	74	18	2600	2000	0,007	6,60

Produkteigenschaften

- „Schwerarbeiter“ für konventionelle Anwendungen
- Mit Hartmetallspitze für Anwendungen mit hohem Verschleiß
- Schaftgelagerte Körnerachse aus durchgehärtetem Werkzeugstahl
- Lageranordnung für hohe Axialkräfte
- Komplettes Werkzeug gehärtet und geschliffen
- Hohe Rundlaufgenauigkeit
- Wartungsfreie Dauerschmierung
- Wellendichtring verhindert Eindringen von Schmutz und Kühlflüssigkeit

- Type 841, 843 und 851 auch mit Abdrückmutter erhältlich.

Product features

- Heavy duty for conventional applications
- With carbide tip for machining operations subject to high wear
- Center point made of through hardened tool steel
- Bearings configured to compensate high axial load
- Complete tool hardened and ground
- High run-out accuracy
- Maintenance-free permanent lubrication
- Rotary shaft seal prevents penetration of dirt and coolant

- Types 841, 843 and 851 also available with draw-off nut.