

Präzisionswerkzeuge

Made in Germany

Reihe 900

MITLAUFENDE PRÄZISIONS-DREHBANKSPITZE
PRECISION LIVE CENTER

Conzella®

PRÄZISIONSWERKZEUGE

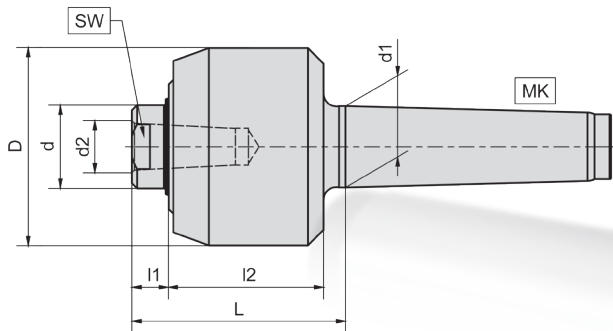
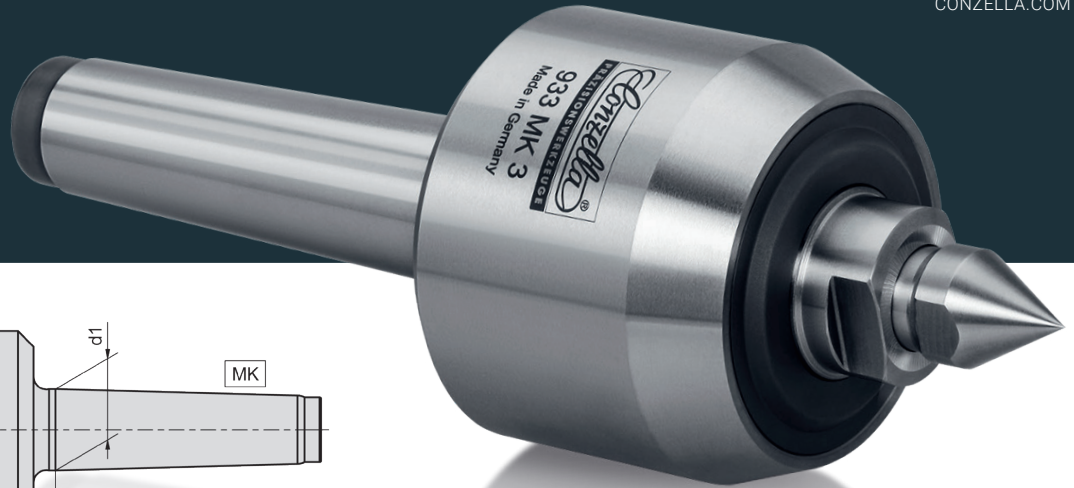
Conzella Präzisionswerkzeuge GmbH

Auf Lichtenbol 1 | 72461 Albstadt

Fon +49 7432.5326



CONZELLA.COM



Type	MK	D	d	d1	L	l1	l2	d2	SW	Drehzahl max. [1/min]	Werkstückgewicht max. [kg]	Rundlauf-Abweichung max. [mm]	Axialdruck max. [kN]	Auswechselbare Einsätze [E]
Type	MT	D	d	d1	L	l1	l2	d2	SW	Rotational frequency max. [1/min]	Workpiece weight max. [kg]	Concentricity run-out max. [mm]	Thrust load max. [kN]	Interchangeable inserts [E]
923	2	45	20	17,78	59	10	43	12	17	5000	50	0,005	1,78	E923
933	3	60	24	23,83	68	12	50	14	19	4300	200	0,005	2,55	E933
943	4	76	32	31,27	79	13	58	18	27	3200	300	0,007	4,30	E943
953	5	96	42	44,40	98	14	72	24	36	2600	800	0,010	6,60	E953

Produkteigenschaften

- Gleiche Ausführung wie Reihe 800, jedoch mit auswechselbaren Einsätzen für maximale Flexibilität
- Auswechseln der Einsätze durch gegenseitiges Verdrehen mit zwei Gabelschlüsseln an den Schlüssel­flächen von Achse und Einsatz
- Schaftgelagerte Achse aus durchgehärtetem Werkzeugstahl
- Lageranordnung für hohe Axialkräfte
- Komplettes Werkzeug gehärtet und geschliffen
- Hohe Rundlaufgenauigkeit
- Wartungsfreie Dauerschmierung
- Wellendichtring verhindert Eindringen von Schmutz und Kühlflüssigkeit

Product features

- Same configuration as 800-series but with interchangeable inserts for maximum flexibility
- Replacement of inserts by the opposing action of two open-ended wrenches on the flats of the arbor and insert
- Center point made of through hardened tool steel
- Bearings configured to compensate high axial load
- Complete tool hardened and ground
- High concentricity run-out accuracy
- Maintenance-free permanent lubrication
- Rotary shaft seal prevents penetration of dirt and coolant