

Präzisionswerkzeuge
Made in Germany

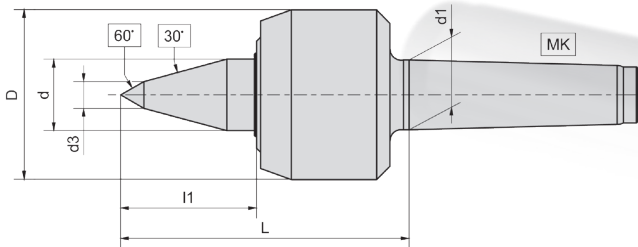
Conzella®

PRÄZISIONSWERKZEUGE

Conzella Präzisionswerkzeuge GmbH
Auf Lichtenbol 1 | 72461 Albstadt
Fon +49 7432.5326

Reihe 800 Kop

MITLAUFENDE PRÄZISIONS-DREHBANKSPITZE
PRECISION LIVE CENTER



Type	MK	D	d	d1	L	l1	l2	d3	Drehzahl max. [1/min]	Werkstück gewicht max. [kg]	Rundlauf-Abweichung max. [mm]	Axialdruck max. [kN]
Type	MT	D	d	d1	L	l1	l2	d3	Rotational frequency max. [1/min]	Workpiece weight max. an d [kg]	Concentricity run-out max. [mm]	Thrust load max. [kN]
823 KOP	2	45	20	17,78	87	37	43	8	5000	100	0,005	1,78
831 KOP	3	45	20	23,83	88	37	43	8	5000	150	0,005	1,78
833 KOP	3	60	24	23,83	106	47	52	10	4300	300	0,005	2,55
841 KOP	4	60	24	31,27	107	47	52	10	4300	400	0,005	2,55
843 KOP	4	76	32	31,27	130	61	60	12	3200	600	0,005	4,30
851 KOP	5	78	32	44,40	132	61	60	12	3200	1200	0,005	4,30
853 KOP	5	96	42	44,40	157	71	74	16	2600	1400	0,007	6,60
863 KOP	6	110	52	63,35	178	86	82	20	2000	2500	0,010	8,39

Produkteigenschaften

- „Schwerarbeiter“ für konventionelle Anwendungen
- Schlanke Körnerspitze [KOP] für besseren Zugang zum Werkstück bei begrenztem Arbeitsraum
- Schaftgelagerte Körnerachse aus durchgehärtetem Werkzeugstahl
- Lageranordnung für hohe Axialkräfte
- Komplettes Werkzeug gehärtet und geschliffen
- Hohe Rundlaufgenauigkeit
- Wartungsfreie Dauerschmierung
- Wellendichtring verhindert Eindringen von Schmutz und Kühlflüssigkeit

Product features

- Heavy duty for conventional applications
- Slim center point [KOP] for improved access to workpieces in restricted working areas
- Center point made of through hardened tool steel
- Bearings configured to compensate high axial load
- Complete tool hardened and ground
- High concentricity run-out accuracy
- Maintenance-free permanent lubrication
- Rotary shaft seal prevents penetration of dirt and coolant