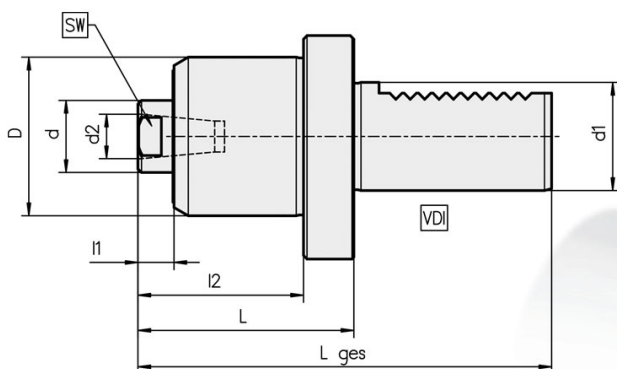
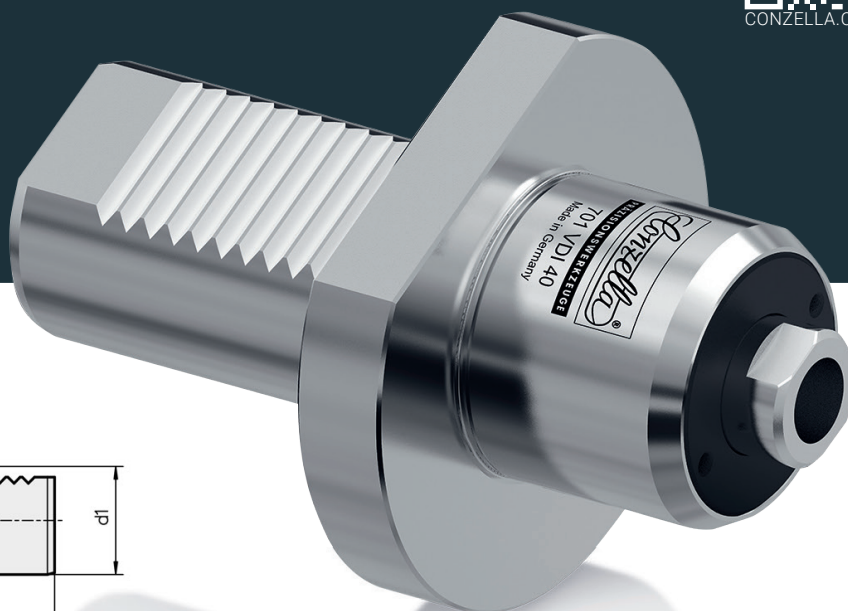


Reihe 701 VDI

MITLAUFENDE PRÄZISIONS-DREHBANKSPITZE
PRECISION LIVE CENTER



Type	MK	D	d	d1	Lges	L	l1	d2	SW	Federweg mm [mm]	Drehzahl max.[1/min]	Werkstück- gewicht max. [kg]	Rundlauf- abweichung max. [mm]	Axialdruck max. [kN]	Passende Einsätze
Type	MT	D	d	d1	Lges	L	l1	d2	SW	Spring Travel [mm]	Rotational frequency max. [1/min]	Workpiece weight max. [kg]	Concentricity run-out max. [mm]	Thrust load [kN]	Interchan- geable Inserts
701	VDI30	44	20	30	115	46	10	12	17	3	3000	300	0,01	1,05	E923
701	VDI40	44	20	40	123	46	10	12	17	3	3000	300	0,01	1,05	E923

Produkteigenschaften

- Gefederte Ausführung zum axialen Längenausgleich während der Bearbeitung
- Direktes Spannen im Werkzeugrevolver VDI30 oder VDI40 ermöglicht max. kurze Einbausituation
- Hohe Flexibilität durch 7 verschiedene auswechselbare Einsätze (nicht im Lieferumfang enthalten)
- Auswechseln der Einsätze durch gegenseitiges Verdrehen mit zwei Gabelschlüsseln an Schlüsselflächen von Achse + Einsatz
- Wartungsfreie Dauerschmierung
- Wellendichtung verhindert Eindringen von Schmutz und Kühlflüssigkeit
- Werkzeuge komplett gehärtet und geschliffen

Product features

- Spring-loaded version for axial length compensation during machining
- Direct clamping in the turret with VDI30 or VDI40 interface for minimalized clamping length
- 7 interchangeable inserts for maximum flexibility (not included)
- Replacement of inserts for 701-series by the op-posing action of two open-ended wrenches on the flats of the arbor and insert
- Maintenance-free permanent lubrication
- Rotary shaft seal prevents ingress of dirt and coolant
- Complete tool hardened and ground