

Präzisionswerkzeuge  
Made in Germany

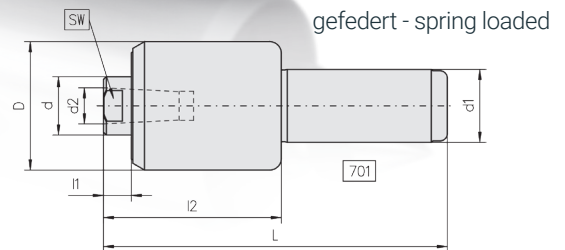
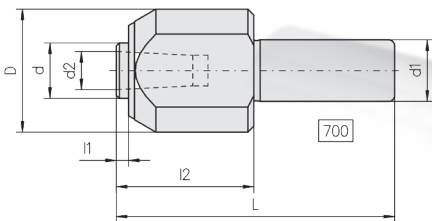
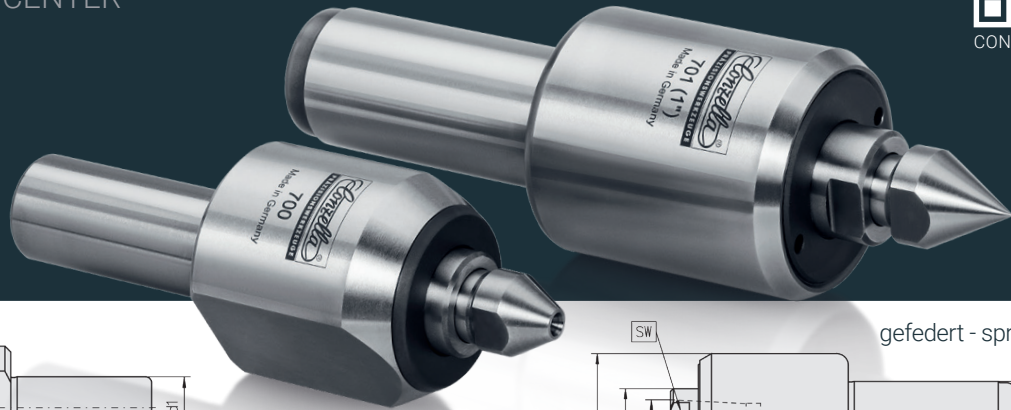
Conzella®

PRÄZISIONSWERKZEUGE

Conzella Präzisionswerkzeuge GmbH  
Auf Lichtenbol 1 | 72461 Albstadt  
Fon +49 7432.5326

# Reihe 700

MITLAUFENDE PRÄZISIONS-DREHBANKSPITZE  
PRECISION LIVE CENTER



Type	Schaft	D	d	d1	L	l1	l2	d2	SW	Federweg	Drehzahl max. [1/min]	Werkstückgewicht max. [kg]	Rundlauf-Abweichung max. [mm]	Axialdruck max. kN	Passende Einsätze [E]
Type	Shank	D	d	d1	L	l1	l2	d2	SW	Spring travel	Rotational frequency max. [1/min]	Workpiece weight max. [kg]	Concentricity run-out max. [mm]	Thrust load max. kN	Interchangeable inserts [E]
700	3/4"	40	18	19,05	91	4	45	12	-	2,4	4000	200	0,01	1,05	E923
700 D19	19 mm	40	18	19,00	91	4	45	12	-	2,4	4000	200	0,01	1,05	E923
700 D20	20 mm	40	18	20,00	91	4	45	12	-	2,4	4000	200	0,01	1,05	E923
701	1"	44	20	25,40	118	10	61	12	17	3,0	3000	300	0,01	1,05	E923
701 D20	20 mm	44	20	20,00	118	10	61	12	17	3,0	3000	300	0,01	1,05	E923
701 D25	25 mm	44	20	25,00	118	10	61	12	17	3,0	3000	300	0,01	1,05	E923

## Produkteigenschaften

- Gefederte Ausführung zum axialen Längenausgleich während der Bearbeitung
- Mit auswechselbaren Einsätzen für maximale Flexibilität
- Auswechseln der Einsätze bei der Reihe 700 durch Austreibkeil
- Auswechseln der Einsätze bei der Reihe 701 durch gegenseitiges Verdrehen mit zwei Gabelschlüsseln an den Schlüsselflächen von Achse und Einsatz
- Komplettes Werkzeug gehärtet und geschliffen
- Wartungsfreie Dauerschmierung
- Wellendichtring verhindert Eindringen von Schmutz und Kühlflüssigkeit

## Product features

- Spring mounted version for axial length compensation during machining
- With interchangeable inserts for maximum flexibility
- Replacement of inserts of 700-Series with drift key
- Replacement of inserts for 701-Series by the opposing action of two open-ended wrenches on the flats of the arbor and insert
- Complete tool hardened and ground
- Maintenance-free permanent lubrication
- Rotary shaft seal prevents penetration of dirt and coolant