

Präzisionswerkzeuge  
Made in Germany

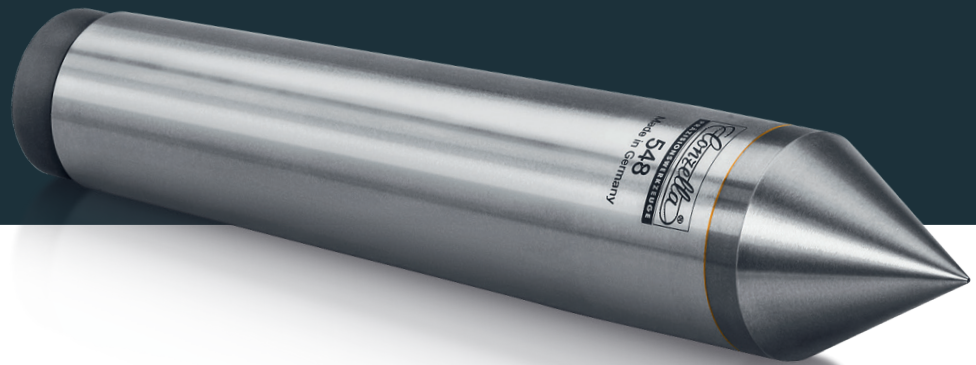
# Reihe 500

FESTSTEHENDE PRÄZISIONS-ZENTRIERSPITZE  
PRECISION DEAD CENTER

Conzella®

PRÄZISIONSWERKZEUGE

Conzella Präzisionswerkzeuge GmbH  
Auf Lichtenbol 1 | 72461 Albstadt  
Fon +49 7432.5326



Konus	D	L ges.	L1 ges.	L	L1	Winkel	d	h	l	G
Cone	D	L comp.	L1 comp.	L	L1	Angle	d	h	l	G
MK1	12,2	80	90	26,5	36,5	60°	7	1,5	22	M16 x1,5
MK2	18,0	100	112	36,0	48,0	60°	7	2,0	30	M22 x1,5
MK3	24,1	125	138	44,0	57,0	60°	11	3,0	38	M27 x1,5
MK4	31,6	160	175	57,5	72,5	60°	14	5,0	50	M36 x1,5
MK5	44,7	200	217	70,5	87,5	60°	18	7,0	63	M48 x1,5
MK6	63,8	270	290	88,0	108,0	60°	18	10,0	79	M68 x1,5

## Produkteigenschaften

- Zur Schleifbearbeitung hochpräziser Bauteile
- Mit Hartmetallsitzen für Anwendungen mit hohem Verschleiß
- Max. Rundlauffehler 0,001 mm
- Hohe Oberflächengüte am Schaft für optimalen Sitz
- Durch verschiedene Geometrien passend für viele Anwendungen
- **Hochgenaue Ausführung mit Rundheit am Kegel < 0,001 mm auf Anfrage erhältlich**
- Mit Messprotokoll
- Abdrückmuttern bitte extra bestellen (S. 29)
- **- Abweichende Ausführungen (auch mit Hohlspitzen) als Sonderwerkzeuge lieferbar**

## Product features

- For grinding high precision components
- With carbide tips for machining operations subject to severe wear
- Maximum concentricity run-out 0.001 mm
- High surface quality of shank for optimum seating
- Suitable for a variety of applications, thanks to different geometries
- **High precision version with tip roundness < 0.001 mm available upon request**
- With inspection chart
- Please order draw-off nuts separately (p. 29)
- **- Other versions (including hollow tipped) available as special tools**

Präzisionswerkzeuge

Made in Germany

# Reihe 500

FESTSTEHENDE PRÄZISIONS-ZENTRIERSPITZE  
PRECISION DEAD CENTER

*Conzella*®

PRÄZISIONSWERKZEUGE

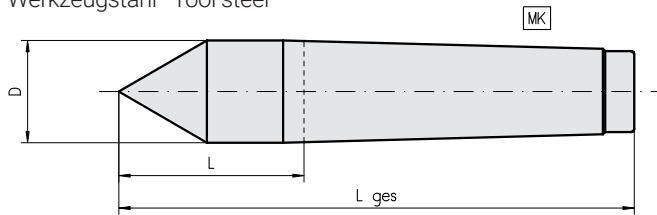
Conzella Präzisionswerkzeuge GmbH  
Auf Lichtenbol 1 | 72461 Albstadt  
Fon +49 7432.5326



CONZELLA.COM

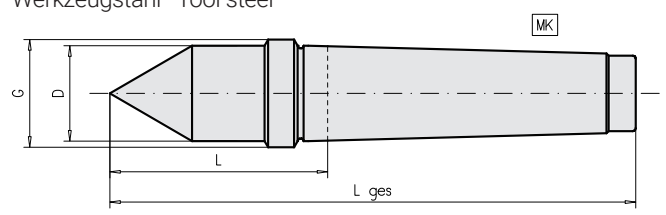
### Type 501 DIN 806 WS

Werkzeugstahl · Tool steel



### Type 505 DIN 807 WS

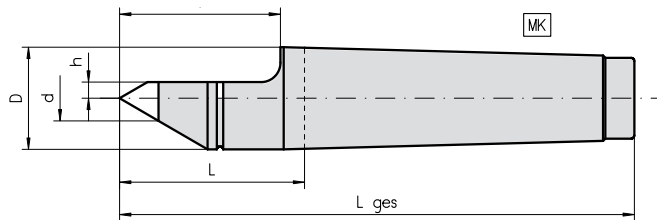
Werkzeugstahl · Tool steel



### Type 504 DIN 806 HE

Hartmetalleinsatz mit halber Spitze

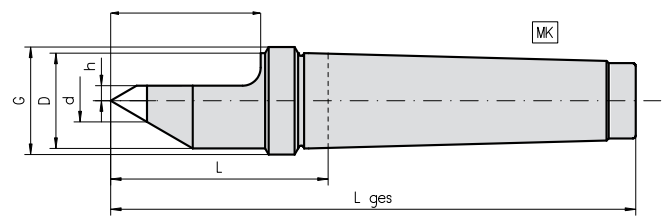
Carbide insert with half cone point



### Type 507 DIN 807 HE

Hartmetalleinsatz mit halber Spitze

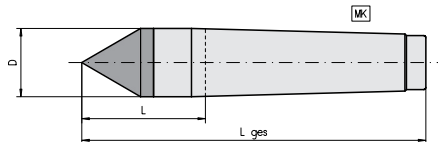
Carbide insert with half cone point



### Type 508 DIN 806 E

Hartmetalleinsatz mit ganzer Spitze

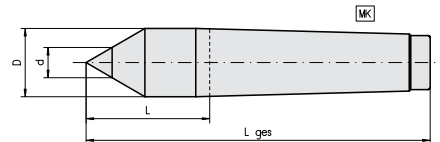
Carbide insert with full cone point



### Type 503 DIN 806 E

Hartmetalleinsatz

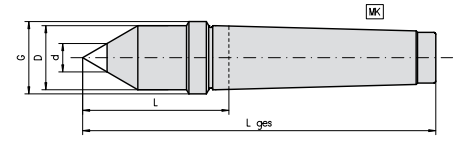
Carbide insert



### Type 506 DIN 807 E

Hartmetalleinsatz

Carbide insert



Bestellnummer

Ordner number

Type	MK 1	MK 2	MK 3	MK 4	MK 5	MK 6
Type	MT 1	MT 2	MT 3	MT 4	MT 5	MT 6
501 DIN 806 WS	511	521	531	541	551	561
508 DIN 806 E	518	528	538	548	558	568
503 DIN 806 E	513	523	533	543	553	563
504 DIN 806 HE	514	524	534	544	554	564
505 DIN 807 WS	515	525	535	545	555	565
506 DIN 807 E	516	526	536	546	556	566
507 DIN 807 HE	517	527	537	547	557	567